

Digitale Logistik – Welche Technologien die Logistik von morgen nutzen wird

Florian Lange

18. Hessischer Mobilitätskongress, 11. September 2020

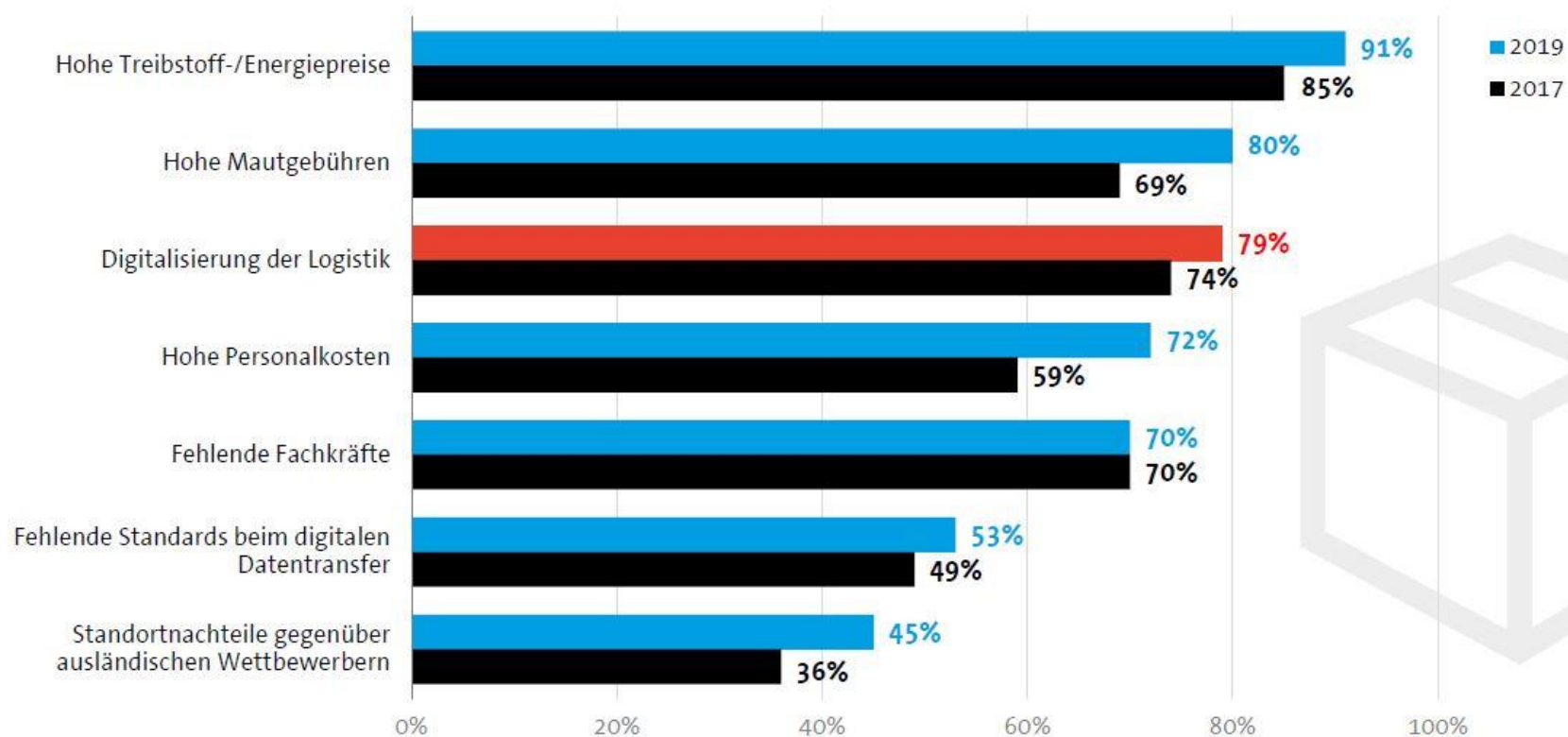
bitkom

Ein Überblick

- **Herausforderungen für Logistikunternehmen**
- **Aktuell eingesetzte Technologien – und deren Zukunft**
- **Die Logistik 2030**
- **Zoom Out – Sektorübergreifende Trends**

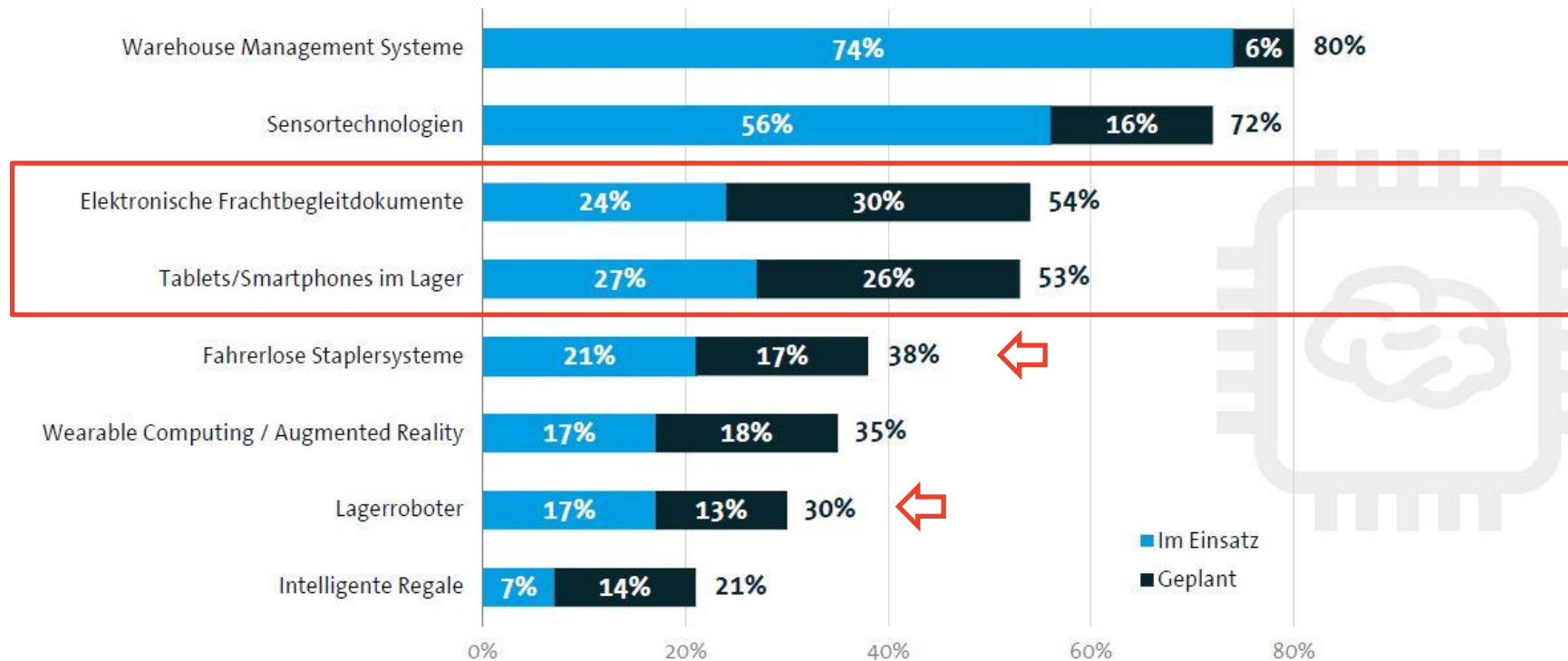
Digitalisierung gehört zu den größten Herausforderungen

Was sind die aktuell größten Herausforderungen im Bereich Logistik für Ihr Unternehmen?



Aktuell eingesetzte Technologien – und deren Zukunft

Welche digitalen Technologien bzw. Anwendungen setzt Ihr Unternehmen in der Logistik ein?



Die Logistik 2030

- **Plattformanbieter** sind bedeutende Player in der Logistikbranche, wie heute schon in anderen Branchen, z.B. AirBnB im Tourismus, Uber bei Fahrdienstleistungen oder Amazon im Einzelhandel → **76%**
- **Künstliche Intelligenz** übernimmt viele Aufgaben in der Logistik, etwa die Planung von Routen oder das Bestellen von Waren → **71%**
- Waren werden mit **autonomen Fahrzeugen** zwischen Unternehmen transportiert, auf Straße, Schiene, dem Wasser oder in der Luft → **59%**
- Waren werden mit autonomen **Drohnen** bis zum Endkunden transportiert → **42%**

Zoom Out – Sektorübergreifende Trends

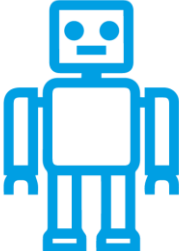
**Digital
Supply Chain**



**Vernetzungen
/ IoT**



Robotics



Blockchain



Kontakt

Ihre Ansprechpartner

Bitkom e.V.

Albrechtstraße 10
10117 Berlin

T 030 27576 0

F 030 27576 400

@bitkom

bitkom@bitkom.org

www.bitkom.org



Florian Lange

Referent Handel & Logistik

E f.lange@bitkom.org

T 030 27576 148

Vielen Dank für Ihre
Aufmerksamkeit!